

Où acheter votre titre de transport ?

Relais CTS :



Retrouvez l'ensemble des points de vente sur www.cts-strasbourg.eu ou flashez ce QR Code

Tous les points de vente proches sont identifiés sur chaque horaire affiché aux arrêts.

- Distributeurs automatiques stations tram/Bus G
- Guichets automatiques Crédit Mutuel (Liste complète sur www.cts-strasbourg.eu)
- Agence CTS - 9 place Saint Pierre le Vieux
 - du lundi au vendredi de 8h30 à 19h • le samedi de 9h00 à 17h00
- Agence en ligne sur www.cts-strasbourg.eu
- Application mobile CTS depuis votre Smartphone

Calculez votre temps de trajet

Comptez 1 min 30 entre deux stations Tram/Bus G, et 2 min entre deux arrêts Bus.

Téléchargez votre fiche horaire à l'arrêt

Vous pouvez télécharger et imprimer votre fiche horaire à l'arrêt en vous connectant sur www.cts-strasbourg.eu.

Vos horaires en temps réel

StrasPlus

Repérez le trèfle StrasPlus à votre arrêt de bus ou tram, tapez, touchez ou flashez depuis votre mobile (smartphone ou téléphone équipé de la technologie sans contact - NFC) et connaissez les horaires de passage des prochains bus ou tram à l'arrêt où vous vous trouvez.

Appli CTS

Consultez l'horaire de passage en temps réel à l'arrêt de votre choix, à la minute près.



Where do I buy travel tickets?

Selling points:



You can find all our sales outlets at www.cts-strasbourg.eu or by scanning this QR Code

All nearby sales outlets are identified on each timetable posted at stations.

- Automatic distributors in tram or BRT stations
- Crédit Mutuel ATM (Full list on www.cts-strasbourg.eu)
- CTS shop - 9 place Saint Pierre le Vieux
 - Monday to Friday 8.30am-7pm • Saturday 9am-5pm
- Online Store on www.cts-strasbourg.eu
- CTS mobile application from your Smartphone

Calculate your journey time

Allow 1 ½ minutes between two Tram or BRT stations and 2 minutes between two Bus stops.

Download your timetable at the station

Download and print out your timetable at the station by connecting to our website www.cts-strasbourg.eu.

Real time

StrasPlus

At each stop in the network, you can find out when the next bus or tram is coming in real time. Find the StrasPlus cloverleaf at your stop, type, touch or flash with your mobile (Smartphone or telephone with NFC technology) and find out the times of the next buses or trams.

Appli CTS

Get the times at the stop of your choice, accurate to within a minute.



Wo können Sie Ihre Fahrkarten kaufen?

Verkaufsstellen:



Alle Verkaufsstellen finden Sie unter www.cts-strasbourg.eu oder, indem Sie den QR-Code scannen.

Alle Verkaufsstellen in Ihrer Nähe finden Sie auf den Fahrplänen an den Haltestellen.

- Fahrscheinautomaten an den Haltestellen von Tram und BRT (Bus Rapid Transfer)
- Geldautomaten des Crédit Mutuel (vollständige Liste auf www.cts-strasbourg.eu)
- Verkaufsstelle CTS - 9 place Saint Pierre le Vieux
 - Montag-Freitag von 8:30 bis 19:00 Uhr • Samstag von 9:00 bis 17:00 Uhr
- Online - Shop auf www.cts-strasbourg.eu
- CTS Handy App auf Smartphones

Berechnen Sie Ihre Fahrzeit

Rechnen Sie mit 1 ½ Minuten Fahrzeit zwischen zwei Tram- oder BRT-Haltestellen und mit 2 Minuten Fahrzeit zwischen zwei Bushaltestellen.

Downloaden Sie den Fahrplan für Ihre Haltestelle

Besuchen Sie unsere Website www.cts-strasbourg.eu und laden Sie den Fahrplan für Ihre Haltestelle zum Ausdrucken herunter.

Echtzeit

StrasPlus

An jeder Haltestelle können Sie die nächste Ankunftszeit Ihres Busses oder Ihrer Straßenbahn in Echtzeit anzeigen lassen. Suchen Sie das Kleeblatt StrasPlus an Ihrer Haltestelle. Ein Tippen, eine Berührung oder ein Abfotografieren mit dem Handy (Smartphone oder NFC-fähiges Mobiltelefon), und schon erhalten Sie die Fahrpläne der folgenden Busse oder Straßenbahnen an der Haltestelle, an der Sie sich gerade befinden.

Appli CTS

Sehen Sie die Fahrzeiten an der Haltestelle Ihrer Wahl, auf die Minute genau.



Samedi / Saturday / Samstag

63 Direction / Richtung Lipsheim Gare

CAMPUS D'ILLKIRCH	5 05	5 45	6 15	6 45	7 15	7 45	8 15	8 45	9 15	9 45	10 15	10 45	11 15	11 45	12 15	12 45	13 15	13 45	14 15	14 45	15 15	15 45	16 15	16 45	17 15	17 45	18 15	18 45	19 15	19 45	CAMPUS D'ILLKIRCH
ILLKIRCH PARC D'INNOVATION	5 10	5 50	6 20	6 50	7 20	7 50	8 20	8 50	9 20	9 50	10 20	10 50	11 20	11 50	12 20	12 50	13 20	13 50	14 20	14 50	15 20	15 50	16 20	16 50	17 20	17 50	18 20	18 50	19 20	19 50	ILLKIRCH PARC D'INNOVATION
HETZLADER	5 16	5 56	6 26	6 56	7 26	7 56	8 26	8 56	9 26	9 56	10 26	10 56	11 26	11 56	12 26	12 56	13 26	13 56	14 26	14 56	15 26	15 56	16 26	16 56	17 26	17 56	18 26	18 56	19 26	19 56	HETZLADER
HIESELRAIN	5 19	5 59	6 29	6 59	7 29	7 59	8 29	8 59	9 29	9 59	10 29	10 59	11 29	11 59	12 29	12 59	13 29	13 59	14 29	14 59	15 29	15 59	16 29	16 59	17 29	17 59	18 29	18 59	19 29	19 59	HIESELRAIN
CRESSIER CHATEAU D'EAU	5 21	6 01	6 31	7 01	7 32	8 02	8 32	9 02	9 32	10 02	10 32	11 02	11 32	12 02	12 32	13 02	13 32	14 02	14 32	15 02	15 32	16 02	16 32	17 02	17 32	18 02	18 32	19 02	19 31	20 01	CRESSIER CHATEAU D'EAU
LIPSHEIM GARE	5 26	6 06	6 36	7 06	7 37	8 07	8 37	9 07	9 37	10 07	10 37	11 07	11 37	12 07	12 37	13 07	13 37	14 07	14 37	15 07	15 37	16 07	16 37	17 07	17 37	18 07	18 37	19 07	19 36	20 06	LIPSHEIM GARE

63 Direction / Richtung Campus d'Illkirch

LIPSHEIM GARE	5 35	6 15	6 45	7 15	7 45	8 15	8 45	9 15	9 45	10 15	10 45	11 15	11 45	12 15	12 45	13 15	13 45	14 15	14 45	15 15	15 45	16 15	16 45	17 15	17 45	18 15	18 45	19 15	19 45	20 15	LIPSHEIM GARE
CRESSIER CHATEAU D'EAU	5 39	6 19	6 49	7 19	7 49	8 19	8 49	9 19	9 49	10 19	10 49	11 19	11 49	12 19	12 49	13 19	13 49	14 19	14 49	15 19	15 49	16 19	16 49	17 19	17 49	18 19	18 49	19 19	19 49	20 19	CRESSIER CHATEAU D'EAU
HIESELRAIN	5 43	6 23	6 53	7 23	7 53	8 23	8 53	9 23	9 53	10 23	10 53	11 23	11 53	12 23	12 53	13 23	13 53	14 23	14 53	15 23	15 53	16 23	16 53	17 23	17 53	18 23	18 53	19 23	19 53	20 23	HIESELRAIN
HETZLADER	5 46	6 26	6 56	7 26	7 56	8 26	8 56	9 26	9 56	10 26	10 56	11 26	11 56	12 26	12 56	13 26	13 56	14 26	14 56	15 26	15 56	16 26	16 56	17 26	17 56	18 26	18 56	19 26	19 56	20 26	HETZLADER
ILLKIRCH PARC D'INNOVATION	5 52	6 32	7 02	7 32	8 02	8 32	9 02	9 32	10 02	10 32	11 02	11 32	12 02	12 32	13 02	13 32	14 02	14 32	15 02	15 32	16 02	16 32	17 02	17 32	18 02	18 32	19 02	19 32	20 02	20 32	ILLKIRCH PARC D'INNOVATION
CAMPUS D'ILLKIRCH	5 57	6 37	7 07	7 37	8 07	8 37	9 07	9 37	10 07	10 37	11 07	11 37	12 07	12 37	13 07	13 37	14 07	14 37	15 07	15 37	16 07	16 37	17 07	17 37	18 07	18 37	19 07	19 37	20 07	20 37	CAMPUS D'ILLKIRCH

Dimanche et jours fériés / Sunday and public holidays / Sonn- und Feiertage

63 Direction / Richtung Lipsheim Centre

CAMPUS D'ILLKIRCH	9 30	10 30	11 30	12 30	13 30	14 30	15 30	16 45	17 45	18 45	CAMPUS D'ILLKIRCH
ILLKIRCH PARC D'INNOVATION	9 34	10 34	11 34	12 34	13 34	14 34	15 34	16 49	17 49	18 49	ILLKIRCH PARC D'INNOVATION
HETZLADER	9 40	10 40	11 40	12 40	13 40	14 40	15 40	16 55	17 55	18 55	HETZLADER
HIESELRAIN	9 43	10 43	11 43	12 43	13 43	14 43	15 43	16 58	17 58	18 58	HIESELRAIN
CRESSIER CHATEAU D'EAU	9 46	10 46	11 46	12 46	13 46	14 46	15 46	17 01	18 01	19 01	CRESSIER CHATEAU D'EAU
LIPSHEIM GARE	9 52	10 52	11 52	12 52	13 52	14 52	15 52	17 07	18 07	19 07	LIPSHEIM GARE
LIPSHEIM CENTRE	9 55	10 55	11 55	12 55	13 55	14 55	15 55	17 10	18 10	19 10	LIPSHEIM CENTRE

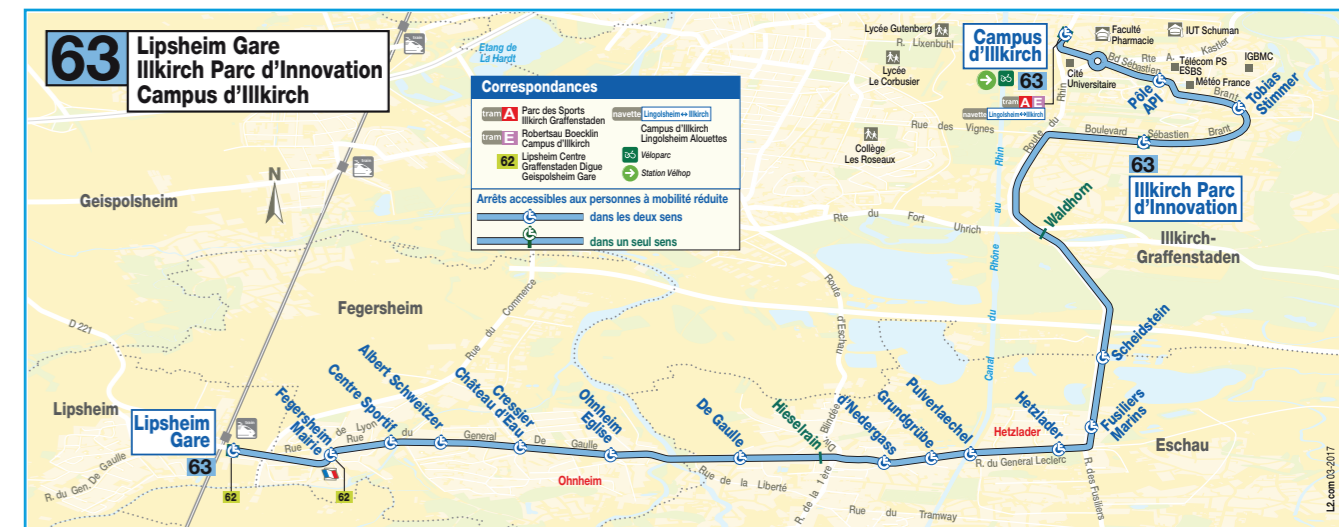
63 Direction / Richtung Campus d'Illkirch

LIPSHEIM CENTRE	10 00	11 00	12 00	13 00	14 00	15 00	16 15	17 15	18 15	19 15	LIPSHEIM CENTRE
LIPSHEIM GARE	10 03	11 03	12 03	13 03	14 03	15 03	16 18	17 18	18 18	19 18	LIPSHEIM GARE
CRESSIER CHATEAU D'EAU	10 07	11 07	12 07	13 07	14 07	15 07	16 22	17 22	18 22	19 22	CRESSIER CHATEAU D'EAU
HIESELRAIN	10 11	11 11	12 11	13 11	14 11	15 11	16 26	17 26	18 26	19 26	HIESELRAIN
HETZLADER	10 14	11 14	12 14	13 14	14 14	15 14	16 29	17 29	18 29	19 29	HETZLADER
ILLKIRCH PARC D'INNOVATION	10 20	11 20	12 20	13 20	14 20	15 20	16 35	17 35	18 35	19 35	ILLKIRCH PARC D'INNOVATION
CAMPUS D'ILLKIRCH	10 25	11 25	12 25	13 25	14 25	15 25	16 40	17 40	18 40	19 40	CAMPUS D'ILLKIRCH

Le dimanche et les jours fériés la ligne 63 dessert également Lipsheim Centre

On Sundays and public holidays, route 63 also serves Lipsheim Centre

An sonn- und Feiertagen bedient die Linie 63 auch Lipsheim Centre



LIGNE ACCESSIBLE / DISABLED ACCESS / BARRIEREFREIE LINIE

Tous les bus qui circulent sur cette ligne sont dotés de planchers bas et/ou sont équipés de palettes spéciales pour permettre l'accès à bord des personnes à mobilité réduite. Cependant, seuls certains arrêts permettent d'utiliser ces équipements. Ils sont signalés par des petits symboles sur le schéma de ligne présent dans cette fiche horaire.

All buses on this bus route have low boarding platforms for disabled access. This bus line has disabled access, however only specific stops are suitable for the disabled access equipment. These stops are indicated by symbols; you can find them on the line diagram in this timetable.

Auf dieser Linie fahren nur Niederflerbusse, um Menschen mit Behinderung den Einstieg zu erleichtern. Diese Buslinie ist für Gehbehinderte zugänglich. Die Niederflertechnik kann jedoch nicht an allen Haltestellen genutzt werden. Die entsprechenden Haltestellen sind auf dem Linienplan dieses Fahrplanauszugs mit kleinen Symbolen gekennzeichnet.