

# Tarifs et abonnements 2015-2016

## Quel est votre cas ?

- **Voire enfant utilise le bus pour se rendre au lycée et votre lieu de résidence est desservi par une ligne scolaire Al&Rtour ?**

Optez pour un abonnement mensuel avec lequel votre enfant pourra également se déplacer partout dans l'agglomération pour ses loisirs, activités et sorties !

	Voire formule d'abonnement	
	Mensuelle	Annuelle
Abonnement régulier, toutes lignes urbaines et scolaires (tarif 4-18 ans, nombre de voyages illimité)	24,20 €	242 €
	Tarification solidaire* : à partir de 2,40 €	

\* En fonction de votre quotient familial, vous pouvez bénéficier de tarifs modérés. Simulez votre calcul en rubrique Tarifs/Tarification solidaire sur [www.cts-strasbourg.eu](http://www.cts-strasbourg.eu) ou renseignez-vous en boutique.

- **Voire enfant utilise le bus de manière exceptionnelle, en ligne régulière ou scolaire ?**

Optez pour les tickets unitaires ou en carnet chargés sur Badgé :

Ticket à l'unité : 1,60 € par 10 : 13,20 € par 30 : 38,00 €

Optez pour les tickets papier unitaires ou en carnet :

Ticket à l'unité : 1,70 € par 10 : 14,00 € par 30 : 40,50 €

(tarifs au 1<sup>er</sup> septembre 2015)

## Mode d'emploi

Établir et charger la carte Badgé de voire enfant...

- **En point de vente ou sur [www.cts-strasbourg.eu](http://www.cts-strasbourg.eu)**

Coût de création de la carte nominative : 4,00 €.

**Promo été 2015 :**

Création de la carte Badgé offerte jusqu'au 20/09/2015

- **Pièces à fournir :** photo d'identité, justificatif d'identité, RIB et autorisation de prélèvement à remplir et signer (uniquement lors d'une souscription d'un abonnement annuel ou mensuel par prélèvement automatique).

## Le respect, ça commence dans le bus...

Dans les bus Al&Rtour comme sur les lignes urbaines régulières, les bons comportements facilitent la vie de tous !

- Pensez à valider ou à présenter votre titre de transport dès que vous montez à bord. Avec Badgé, c'est encore plus rapide.
- Pendant le voyage, évitez les bousculades, les chahuts, le bruit excessif. Votre chauffeur doit pouvoir rester concentré pour vous conduire en toute sécurité.
- À la montée et à la descente, ne bloquez pas les portes. En cas d'affluence, dirigez-vous vers le fond du véhicule.
- Ne dégradez pas le bus. Le véhicule Al&Rtour qui vous transporte servira à d'autres passagers dans la journée.
- Restez civils et courtois avec vos amis, avec les autres passagers et avec le chauffeur. Vous n'arriverez que plus vite à destination.

Validez  
voire carte à chaque  
montée !



## contacts

[www.cts-strasbourg.eu](http://www.cts-strasbourg.eu)

ALLO CTS 03 88 77 70 70

### SERVICE CLIENTÈLE

CTS - 14 rue de la Gare aux Marchandises  
CS-15002  
67035 Strasbourg Cedex 2

### AGENCE CTS

9 place Saint Pierre le Vieux  
(station tram Alt Winmàrik)

IMPRIMERIE  
gratuit

## Desserte du lycée

# Kléber

## à Strasbourg



# Al & Rtour

Horaires &  
tarifs  
2015-2016

## Service scolaire de la CTS

# Al&Rtour c'est le bus au service des élèves

Grâce aux lignes urbaines et scolaires de la CTS, les élèves de l'agglomération strasbourgeoise peuvent se rendre facilement dans leurs établissements scolaires.

- C'est une idée simple. Chaque jour, un ou plusieurs aller-retour vers voire établissement scolaire ! Grâce à des formules d'abonnement adaptées et des horaires étudiés selon le début et la fin des cours, vos enfants se déplacent de manière autonome, en toute sérénité.
- Les lignes et tarifs Al&Rtour ? Ce sont des formules souples pour tous les scolaires et un réseau urbain toujours plus proche de vous.

## Le Saviez-Vous ?

**12** établissements scolaires desservis

**17** lignes scolaires dédiées

**1 000** élèves transportés chaque jour

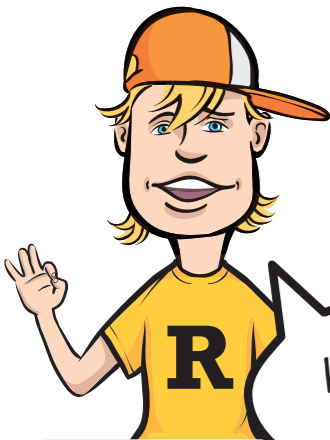
**44** voyages effectués chaque jour

Suivez-nous !  
On vous emmène  
au bahut



# Pour se rendre au lycée Kléber, c'est facile...

Votre enfant est scolarisé au lycée Kléber ?  
Voici les horaires et les lignes A1&Rtour pour l'année 2015/2016.



**C'est simple !**  
Les horaires sont calqués sur vos emplois du temps

## PRATIQUE

- Les lignes scolaires A1&Rtour, ce sont des trajets tous les jours, du lundi au vendredi, en période scolaire.
- Les jours de rentrée ou certains jours spécifiques, les horaires A1&Rtour sont spécialement adaptés aux horaires de l'établissement scolaire.
- En complément de la ligne scolaire, les lignes régulières du tram B et du bus 71 vous permettent également de vous déplacer dans le secteur : itinéraires et horaires à consulter sur [www.cts-strasbourg.eu](http://www.cts-strasbourg.eu) !

J'habite à Eckwersheim ou Vendenheim

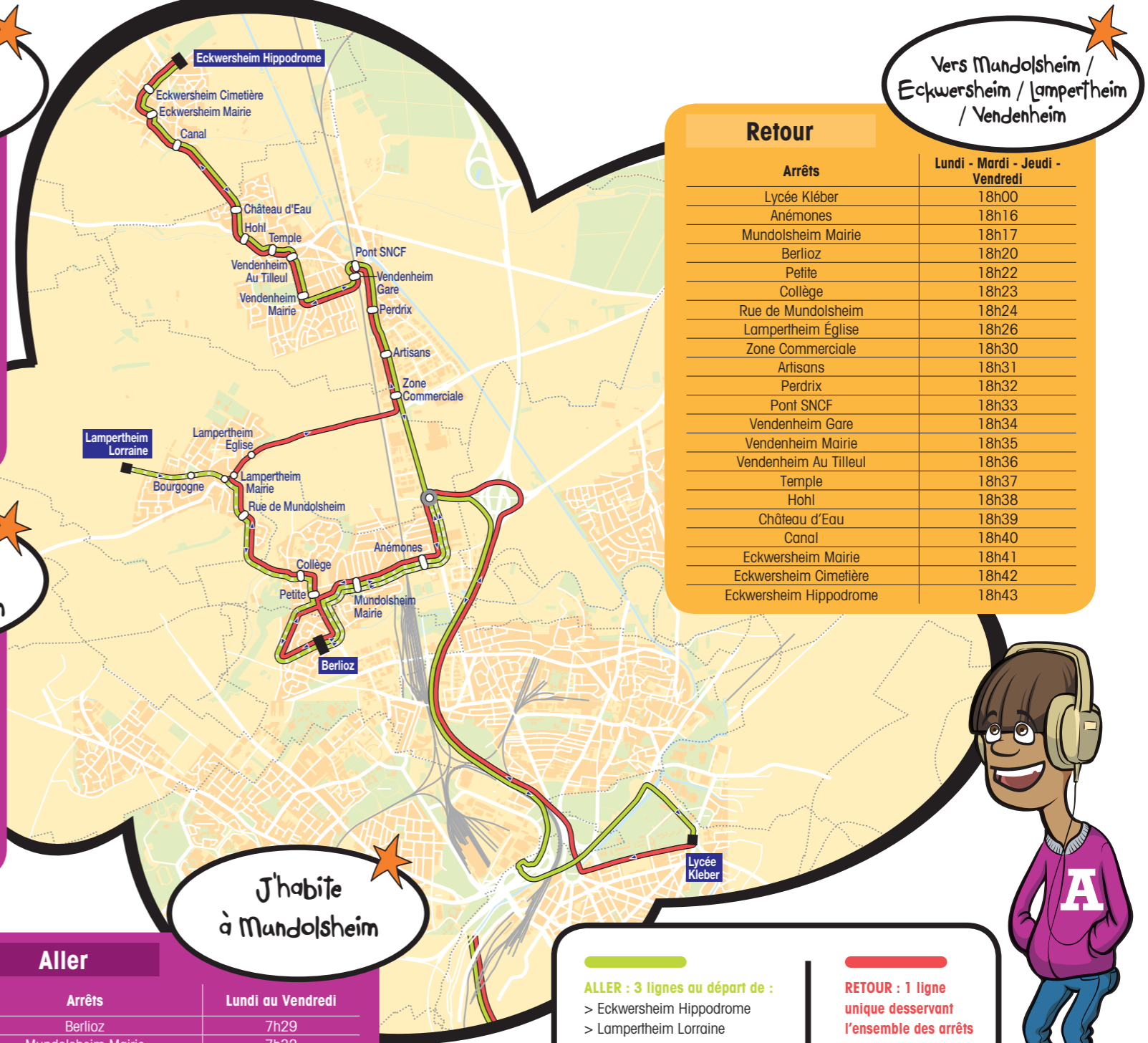
Arrêts	Lundi au Vendredi
Eckwersheim Hippodrome	7h20
Eckwersheim Cimetière	7h21
Eckwersheim Mairie	7h22
Canal	7h23
Château d'eau	7h25
Hohl	7h26
Temple	7h27
Vendenheim Au Tilleul	7h28
Vendenheim Mairie	7h29
Vendenheim Gare	7h30
Pont SNCF	7h31
Perdrix	7h32
Artisans	7h33
Zone commerciale	7h35
Lycée Kléber	7h54

J'habite à Lampertheim ou Mundolsheim

Arrêts	Lundi au Vendredi
Lampertheim Lorraine	7h20
Bourgogne	7h21
Lampertheim Mairie	7h23
Rue de Mundolsheim	7h24
Collège	7h25
Petite	7h27
Berlioz	7h29
Mundolsheim Mairie	7h32
Anémones	7h34
Lycée Kléber	7h53

J'habite à Mandolsheim

Arrêts	Lundi au Vendredi
Berlioz	7h29
Mundolsheim Mairie	7h32
Anémones	7h34
Lycée Kléber	7h51



Vers Mandolsheim / Eckwersheim / Lampertheim / Vendenheim

Arrêts	Lundi - Mardi - Jeudi - Vendredi
Lycée Kléber	18h00
Anémones	18h16
Mundolsheim Mairie	18h17
Berlioz	18h20
Petite	18h22
Collège	18h23
Rue de Mundolsheim	18h24
Lampertheim Église	18h26
Zone Commerciale	18h30
Artisans	18h31
Perdrix	18h32
Pont SNCF	18h33
Vendenheim Gare	18h34
Vendenheim Mairie	18h35
Vendenheim Au Tilleul	18h36
Temple	18h37
Hohl	18h38
Château d'Eau	18h39
Canal	18h40
Eckwersheim Mairie	18h41
Eckwersheim Cimetière	18h42
Eckwersheim Hippodrome	18h43

**ALLER : 3 lignes au départ de :**  
 > Eckwersheim Hippodrome  
 > Lampertheim Lorraine  
 > Mundolsheim Berlioz

**RETOUR : 1 ligne unique desservant l'ensemble des arrêts**

